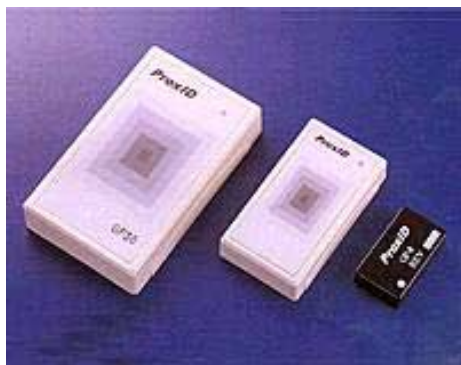


# PROXID : CARTE A PUCE SANS CONTACT

APPLICATIONS : INDUSTRIELLES, COMMERCIALES & CONTROLE D'ACCES



Nouveau



**Starter Kit disponible**



## INTRODUCTION :

Les lecteurs de la série PROXID sont des lecteurs de proximité très performants caractérisés par une distance de lecture importante et par de faibles dimensions. Ces lecteurs dédiés à des applications de contrôle d'accès fonctionnent avec une alimentation continue comprise entre 5 et 12,5 Volt et peuvent être configurés en interface série RS232 ou en interface émulation lecture magnétique ISO2.

## LES POINTS FORTS :

- ▶ Faible coût
- ▶ Grande distance de lecture
- ▶ Faible encombrement
- ▶ Large plage de tension d'alimentation
- ▶ Programmation externe du type d'interface
- ▶ Etanche
- ▶ Nombreux types d'identifiants
- ▶ Une version OEM permettant des réalisations personnalisées
- ▶ **Starter Kit** pour tester le module GP8 et développer ses applications spécifiques

## MODÈLES PROPOSÉS :

- ▶ GP8 : Module OEM à souder sur circuit imprimé
- ▶ GP20 : Lecteur complet permettant des lectures jusqu'à 20 cm  
Etudié pour un montage mural, dimensions : 78 x 43 x 15 mm
- ▶ GP 30 : Lecteur complet permettant des lectures jusqu'à 30 cm  
Etudié pour un montage mural, dimensions : 103 x 63 x 20 mm

Produits standards



NICONIX SARL - 2, promenade de la Poudre - Bâtiment B - 30540 MILHAUD - France  
Tél. : 04.66.74.18.73 Fax : 04.66.74.36.84  
E-Mail : niconix@niconix.com - Web : www.niconix.com

## SPÉCIFICATIONS TECHNIQUES

**Alimentation :** Alimentation linéaire régulée 5 ~12,5V DC

**Interface :** Série RS232 ou émulation lecture magnétique ISO2

**Distance de lecture :**

- GP8 Jusqu'à 7 cm sans antenne extérieur et avec un identifiant CFR01 (carte ISO)
- GP20 Jusqu'à 13 cm avec une alimentation de 5V et avec un identifiant CFR01 (carte ISO)  
Jusqu'à 20 cm avec une alimentation de 12,5V et avec un identifiant CFR01 (carte ISO)
- GP30 Jusqu'à 20 cm avec une alimentation de 5V et avec un identifiant CFR01 (carte ISO)  
Jusqu'à 30 cm avec une alimentation de 12,5V et avec un identifiant CFR01 (carte ISO)

**Fréquence :** 125 Khz, ASK

**Format :** 64 bits, codage Manchester

**Identifiant :** En lecture uniquement

**Dimensions :**  
GP8- 41\*24\*10 mm  
GP20- 78\*43\*15 mm  
GP30- 104\*63\*20 mm

**Température :** -5 à 55 °C

**Identifiants proposés :**

- CFR01- 86\*55\*0.8 mm carte ISO
- CFR03- 86\*55\*2 mm (format ISO) mais épaisseur 2 mm
- TAG52- Disque de diamètre52mm , 8mm d'épaisseur
- TAG40- Disque de diamètre40mm, 5mm d'épaisseur
- TAG35- Disque de diamètre35mm, 4.5mm d'épaisseur
- TAG30- Disque de diamètre30mm , 4mm d'épaisseur
- TAG25- Disque de diamètre25mm, 4mm d'épaisseur
- TAG5025- 50\*25\*3 mm
- TAG25K – Disque intégré dans pièce plastique avec trou pour porte clé ou bandoulière