

### Points forts :

- Clavier industriel 86 touches ergonomique
- IP54 en standard et étanche IP65 en option
- Intégration en panneau par l'arrière (version OEM) avec 12 trous de fixation
- Produit COTS
- Technologie course longue appréciée pour des saisies rapides et fréquentes
- 5 versions de marquages en standard (FR, DE, US, IT, SP)
- Construction robuste et clavier haute fiabilité - Garantie 5 ans
- Produit à forte pérennité
- Toute personnalisation des marquages, couleurs de touches sur demande

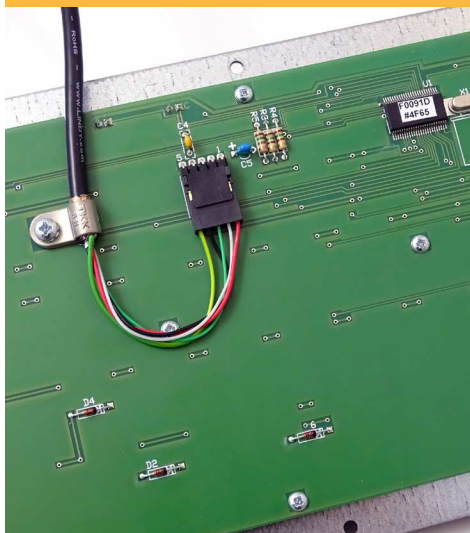


Ergonomie



Technologie course longue

Fiabilité



Des composants de qualité

Robustesse



Une technologie d'exception

### Caractéristiques

Type d'intégration	Intégration en panneau par l'arrière 12 trous diamètre 3,2 sur le châssis du clavier
Catégories	Clavier ergonomiques haute fiabilité à touches mécaniques
Niveau d'étanchéité	IP54 en standard et IP65 en option
Domaine d'application	Industriel - Militaire
Nombre total de touches	86
Technologie des touches	Résistive haute fiabilité
Course d'activation de la touche	4 mm
Force d'activation	80g
Pas des touches	19,05 mm +/- 0,02 mm
Durée de vie de la touche	> 20 millions de manœuvres par touche
Type de marquage	Laser
MTBF / MTTR	50 000 heures / 30 minutes
Température de fonctionnement	-10°C / +70°C
Température de stockage	-40°C / +80°C
Humidité en fonctionnement	10% à 90% sans condensation
Humidité en stockage	jusqu'à 100% sans condensation
Dimensions	328 mm x 138 mm x 25 mm
Poids Net / Poids Brut	0,750 Kg / 0,970 Kg
Fabricant / Pérennité	NICONIX / <b>Pérennité &gt; 5ans</b>
Normes / Certifications	CE, RoHs
Garantie	5 ans

### Version IP65 du clavier NX5540 - Membrane polyuréthane placée sous les touches



### Liste des produits standard

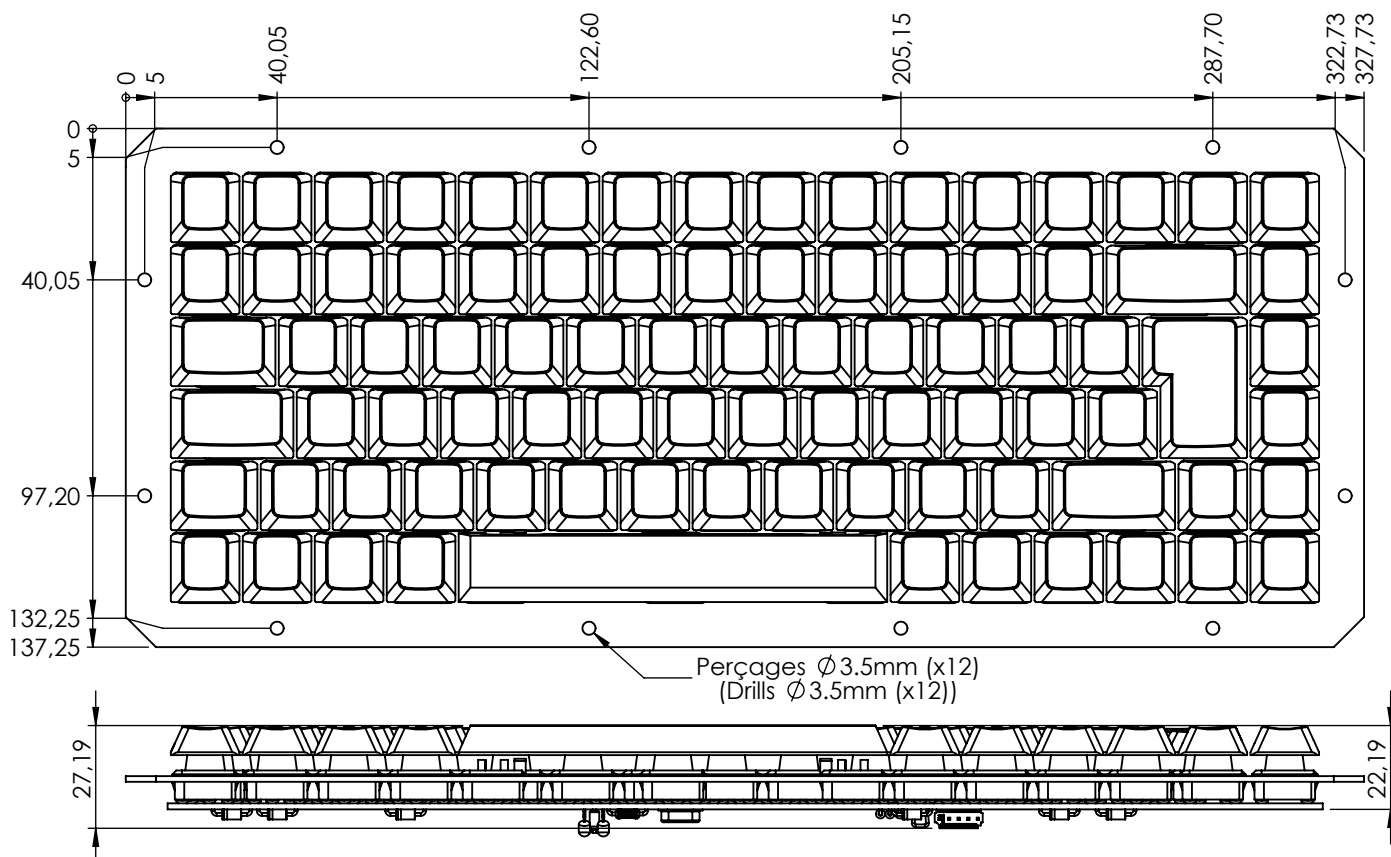
Code article	Désignation
NX554-07	NX-86T-OEM-PS/2-DE Clavier 86 touches industriel, intégrable en panneau par l'arrière, 12 trous lisses de fixation châssis clavier, interface PS/2, layout QWERTZ allemand.
NX554-08	NX-86T-OEM-PS/2-FR Clavier 86 touches industriel, intégrable en panneau par l'arrière, 12 trous lisses de fixation châssis clavier, interface PS/2, layout AZERTY français.
NX554-09	NX-86T-OEM-PS/2-US Clavier 86 touches industriel, intégrable en panneau par l'arrière, 12 trous lisses de fixation châssis clavier, interface PS/2, layout QWERTY américain.
NX554-06	NX-86T-OEM-USB-DE Clavier 86 touches industriel, intégrable en panneau par l'arrière, 12 trous lisses de fixation châssis clavier, interface USB, layout QWERTZ allemand.
NX554-02	NX-86T-OEM-USB-FR Clavier 86 touches industriel, intégrable en panneau par l'arrière, 12 trous lisses de fixation châssis clavier, interface USB, layout AZERTY français.
NX554-04	NX-86T-OEM-USB-US Clavier 86 touches industriel, intégrable en panneau par l'arrière, 12 trous lisses de fixation châssis clavier, interface USB, layout QWERTY américain.
NX554-10	NX-86T-OEM-IP65-PS/2-DE Clavier 86 touches industriel, intégrable en panneau par l'arrière, 12 trous lisses de fixation châssis clavier, membrane d'étanchéité IP65, interface PS/2, layout QWERTZ allemand.
NX554-11	NX-86T-OEM-IP65-PS/2-FR Clavier 86 touches industriel, intégrable en panneau par l'arrière, 12 trous lisses de fixation châssis clavier, membrane d'étanchéité IP65, interface PS/2, layout AZERTY français.
NX554-12	NX-86T-OEM-IP65-PS/2-US Clavier 86 touches industriel, intégrable en panneau par l'arrière, 12 trous lisses de fixation châssis clavier, membrane d'étanchéité IP65, interface PS/2, layout QWERTY américain.
NX554-05	NX-86T-OEM-IP65-USB-DE Clavier 86 touches industriel, intégrable en panneau par l'arrière, 12 trous lisses de fixation châssis clavier, membrane d'étanchéité IP65, interface USN, layout QWERTZ allemand.
NX554-01	NX-86T-OEM-IP65-USB-FR Clavier 86 touches industriel, intégrable en panneau par l'arrière, 12 trous lisses de fixation châssis clavier, membrane d'étanchéité IP65, interface USB, layout AZERTY français.
NX554-03	NX-86T-OEM-IP65-USB-US Clavier 86 touches industriel, intégrable en panneau par l'arrière, 12 trous lisses de fixation châssis clavier, membrane d'étanchéité IP65, interface USB, layout QWERTY US.

#### Autres versions de pays disponibles :

- AZERTY belge
- QWERTY anglais UK
- QWERTY arabe
- QWERTY espagnol
- QWERTY hongrois
- QWERTY italien
- QWERTY portugais

Tout autre version de pays possible sur demande

### Encombrement / Dimensions



### Plan d'intégration

