

BriteMED



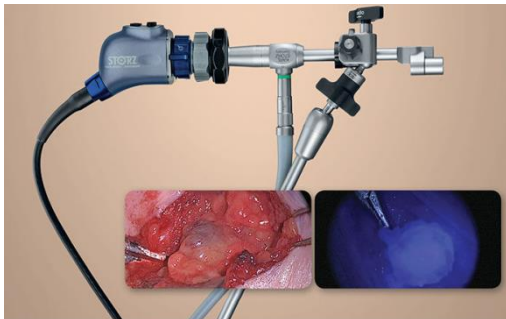
**ECRANS MEDICAUX
MMS-21 et MMS-27**

10th
Anniversary

Celebrate Humanity With Technology

Domaines d'applications

BriteMED



Affichage pour endoscopes

- Plusieurs entrées vidéo compatibles
- Réglage de la température de couleur
- Affichage en temps réel sans latence



Affichage pour bloc opératoire

- Écran antireflet
- Conformité VESA pour le montage
- OSD intelligent pour la configuration à distance

10th
Anniversary

Offre produits

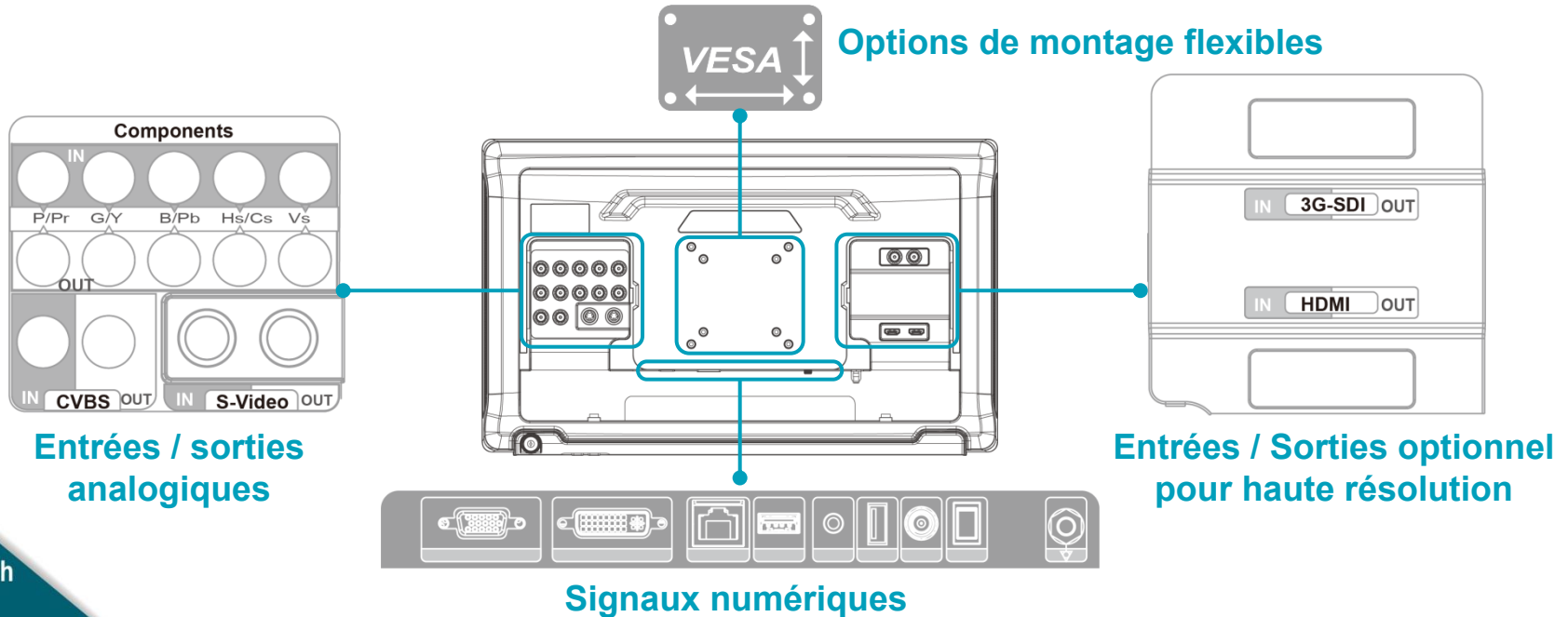
Des écrans médicaux 21.5" et 27" multi-entrées

- Connexions polyvalentes avec entrées vidéo analogiques et numériques avancées
- Qualité d'image précise grâce à la conformité DICOM / Gamma
- Imagerie médicale synchronisée par technologie de boucle
- Divers choix de température de couleur pour différentes configuration d'imagerie
- Boîtier facile à nettoyer pour un excellent contrôle des infections



De multiples entrées / sorties

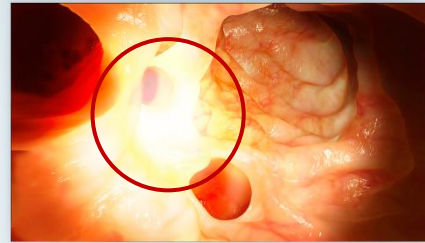
Compatibilité accrue pour divers dispositifs d'imagerie médicale



Un écran antireflet



Assurer une image précise sous un éclairage puissant en salle d'opération.



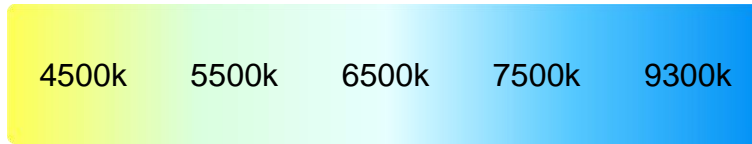
Verre ordinaire



Verre antireflet

Des images de précision

Répondre aux exigences des dispositifs d'imagerie médicale.



Température de couleur



Gamma 2.0

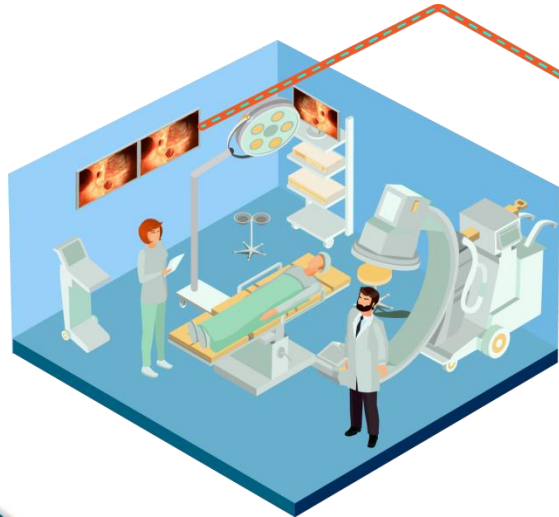


DICOM

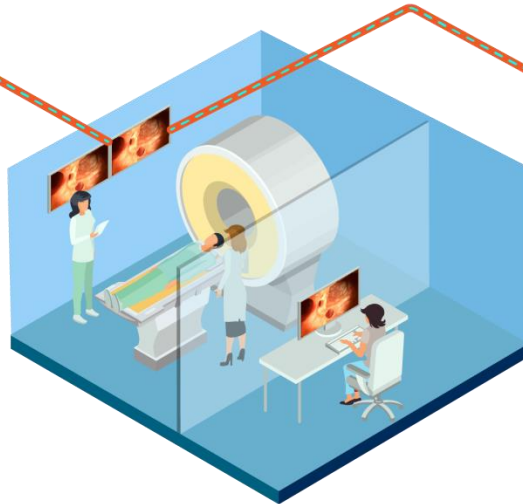


Capacité d'affichage synchronisé

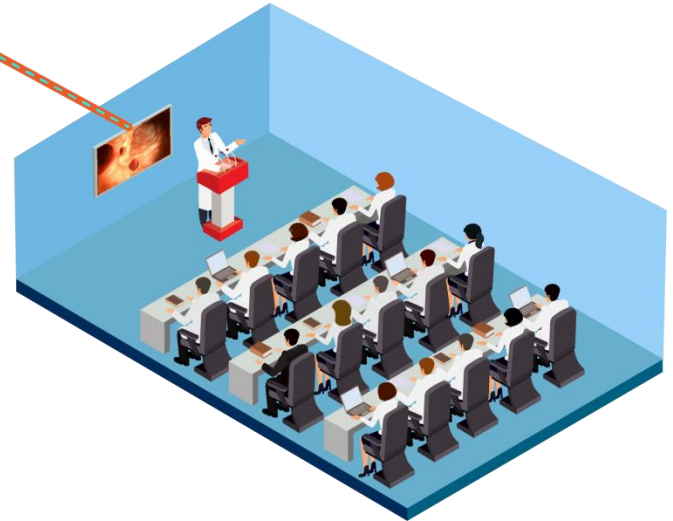
Parfait pour la consultation médicale et la formation médicale



Bloc opératoire



Salle de contrôle



Formation médicale

Ecrans médicaux certifiés

Certification médicale pour une utilisation en toute sécurité.



CEM médicale



Sécurité médicale

WH Technology Corp.

CERTIFICATE OF COMPLIANCE

Applicant : BriteMED Technology Inc.
Address : 3F, No. 306/306-3, Sec. 1, Datong Rd., Sijhi District, New Taipei City 22146, Taiwan

Model No. : MMS-21C
Series Name : MMS-21C-R10, MMS-21CA-R10, MMS-21CH-R10, MMS-21CT-R10, MMS-21CTH-R10

Type of Equipment : 21.5" LCD monitor

Report No. : E17110101

EMC Standard:

EN 60951-2:2016	EN 61000-6-2:2009	EN 61000-6-4:2014
IEC 60951-2:2014	IEC 61000-6-2:2009	IEC 61000-6-4:2013
EN 60917-2:2014/2:2017	EN 61000-6-2:2004/2:2010	EN 61000-6-4:2013
Group 1, Class B	CSM 11:2016/1:2016	IEC 61000-6-4:2009
EN 61000-5-2:2014	IEC 61000-5-2:2014	IEC 61000-5-4:2014
EN 61000-3-2:2014	IEC 61000-3-2:2014	IEC 61000-4-11:2004
EN 61000-3-3:2013	IEC 61000-3-3:2013	IEC 61000-4-11:2004
IEC 61000-5-2:2013	IEC 61000-4-11:2004	

Declaration from Applicable Standard

According to the applicant's declaration this EUT is a class B product

The above equipment was tested by WH Technology Corp. for compliance with the requirements set forth in the EUROPEAN CONCORDATIVE MED 93/85/EEC and the technical elements mentioned above. The results of testing in this report apply only to the product/system, which was tested. Other similar equipment will not necessarily produce the same results due to production tolerances.

Approved By: 
 Mike Lee / Manager

CE

Issued Date: Nov. 24, 2017

WH Technology Corp. FC

Declaration of Conformity

For the following equipment :

Equipment Under Test : 21.5" LCD monitor

Model Name: MMS-21C
Series Name: MMS-21C-R10, MMS-21CA-R10, MMS-21CH-R10, MMS-21CT-R10, MMS-21CTH-R10

Applicant: BriteMED Technology Inc.
 3F, No. 306/306-3, Sec. 1, Datong Rd., Sijhi District, New Taipei City 22146, Taiwan

Report No. : F17110101

In here with confirmed to comply with the requirements set out in the FCC Rules and Regulations Part 18 were according to ANSI C63-4:2009. The test equipment in the configuration described in this report above the maximum emission levels emanating from equipment are within the compliance requirements.

FCC part 18 subpart B **Class B**

Taipei, Taiwan Nov. 24, 2017


 Mike Lee / Manager

(Signature) Declaration Number: T91103

Certification Record

MET
 MET Laboratories, Inc.
 Founded in Certification

Listing E13442
 Report # 8683
 Original Certification April 2, 2008
 Renewal Certification N/A

This Certification is issued for:
 BriteMED Technology Inc.
 3F, No. 306/306-3, Sec. 1, Datong Rd., Sijhi District, New Taipei City 22146, Taiwan

For the model(s):
 LCD monitor
 Model: MMS-21C/0000000000

We have verified the following standard(s):
 ANSI/AIAA S6000-2:2005/09, 01/12, 01/12
 CAN/CSA-C22.2 No. 9500-2-10 Medical electrical equipment - Part 1, General requirements for basic safety and essential performance, Nov. March, 2014


 Mike Cooper
 Director
 Safety Business Unit

All reports prepared by the above mentioned provider for effects to other operators was conducted in accordance with the requirements of the International Electrotechnical Commission (IEC).

The undersigned hereby certifies that we are responsible to ensure that the CE Marking is only used on products that comply with the EMC Directive, in order of achievement of compliance to the EMC Directive and the EMC Directive. Furthermore, we are responsible to ensure that the CE Marking is only used on products that comply with the EMC Directive and the EMC Directive. Furthermore, we are responsible to ensure that the CE Marking is only used on products that comply with the EMC Directive and the EMC Directive.

MET
 MET Laboratories, Inc. is a subsidiary of the American Society of Testing and Materials (ASTM).
 The American Society of Testing and Materials (ASTM) is an international organization of voluntary standards.

SAFETY TEST 006, MET Contribution 001.08 Page 1/1

Test Report issued under the responsibility of

Nemko

EC 60951-1
Medical electrical equipment

Part 1: General requirements for basic safety and essential performance

Report Reference No. : 344611
 Date of issue : 22 March 2018
 Total number of pages : 134

CB Testing Laboratory : Nemko Taiwan
Address : 3/F, No. 401, Sec.2, Tsing-Shan Rd., Neihu, Taipei 114, Taiwan
Applicant's name : BriteMED Technology Inc.
Address : 3F, 306/306-3, Sec.1, Datong Rd., Sijhi District, New Taipei City 22146, Taiwan

Test specification:
 Standard : IEC 60951-1:2006 (First Edition) + CORR. 1:2006 + CORR. 2:2007 + AT 2013 + IEC 60951-1:2012 (suppl. 1)
 EN 60951-1:2006-01

Test procedure : CB Scheme
 Non-standard test method : N/A
Test Report Form No. : IEC0001_1K
Test Report Form Originator : IAS (US)
Manual No. : 2013-11

Copyright © 2015 WorkSafe System for Conformity Testing and Certification of Electrical Equipment and Components (IECEE), Geneva, Switzerland. All rights reserved.

This certificate may be reproduced in whole or in part for non-commercial purposes as long as the IEC001 is acknowledged and the source of the report is clearly stated. The information herein is for internal use only and is not intended for distribution outside the organization. The information herein is for internal use only and is not intended for distribution outside the organization.

If the Test Report Form is used by non-IECEE members, the IECEE logo and the reference to the CB Scheme procedure shall be omitted.

This report is not valid as a CB Test Report unless signed by an approved CB Testing Laboratory and approved as a Test Report issued by an NSD in accordance with IECEE 02.

General disclaimer:
 The manufacturer of the report should only be the applicant.
 This report shall not be reproduced, copied or used, without the written approval of the issuing CB testing laboratory. The manufacturer of the Test Report and its contents can be verified contacting the NSD responsible for the Test Report.



Cas de figures

Utilisations de nos écrans



2e affichage de microscope opératoire

Lieu : Hôpital régional de Yunlin

Utilisateur : Département d'ophtalmologie

Unités d'installation : BriteMED MMS-21CA

Objectif : second affichage de microscope Topcon OMS-800

Vue d'ensemble : microscope opératoire, principalement à des fins éducatives par les étudiants en médecine lors de l'opération de la cataracte.

Pourquoi choisir l'affichage médical BriteMED :

- Besoin d'entrées analogiques traditionnelles (CVBS)
- Températures de couleur ajustables très facilement
- La capacité de traiter des signaux faibles est bonne



Terminal d'affichage pour endoscope Fujinon



Lieu : Hôpital régional de la ville de New Taipei

Utilisateur : Division de gastroentérologie

Unités d'installation : BriteMED MMS-21CA

Objectif : Terminal d'affichage de l'endoscope gastro-intestinal Fujinon

Présentation : utilisé comme terminal d'affichage pour le système endoscopique Fujinon VP3500HD, pour l'affichage d'images en temps réel en gastroscopie.

Pourquoi choisir l'affichage médical BriteMED :

- L'imagerie dynamique lors de l'inspection est rapide et précise
- Les détails de l'image sont excellents
- Les couleurs sont riches, ce qui peut aider la décision du médecin pendant le processus d'inspection

Affichage précis pour l'endoscope



Emplacement : Hôpital régional de Taichung (Taïwan)

Utilisateur : Installation en salle d'opération

Unités : Écran médical BriteMED de 17 pouces

Objectif : Assurer une imagerie précise et de qualité en salle d'opération

Vue d'ensemble : BriteMED a installé l'écran médical de 17 pouces dans la salle d'opération pour visualiser les images de l'endoscope pendant le processus de fonctionnement.

Pourquoi choisir BriteMED et nos appareils :

- Plusieurs entrées vidéo pour la connexion avec divers appareils
- Ajustement flexible de la disposition de plusieurs images (PIP, PBP) pour une comparaison rapide des images
- Calibrage DICOM pour la précision de l'image

BriteMED

Thank You

Celebrate Humanity With Technology

10th
Anniversary